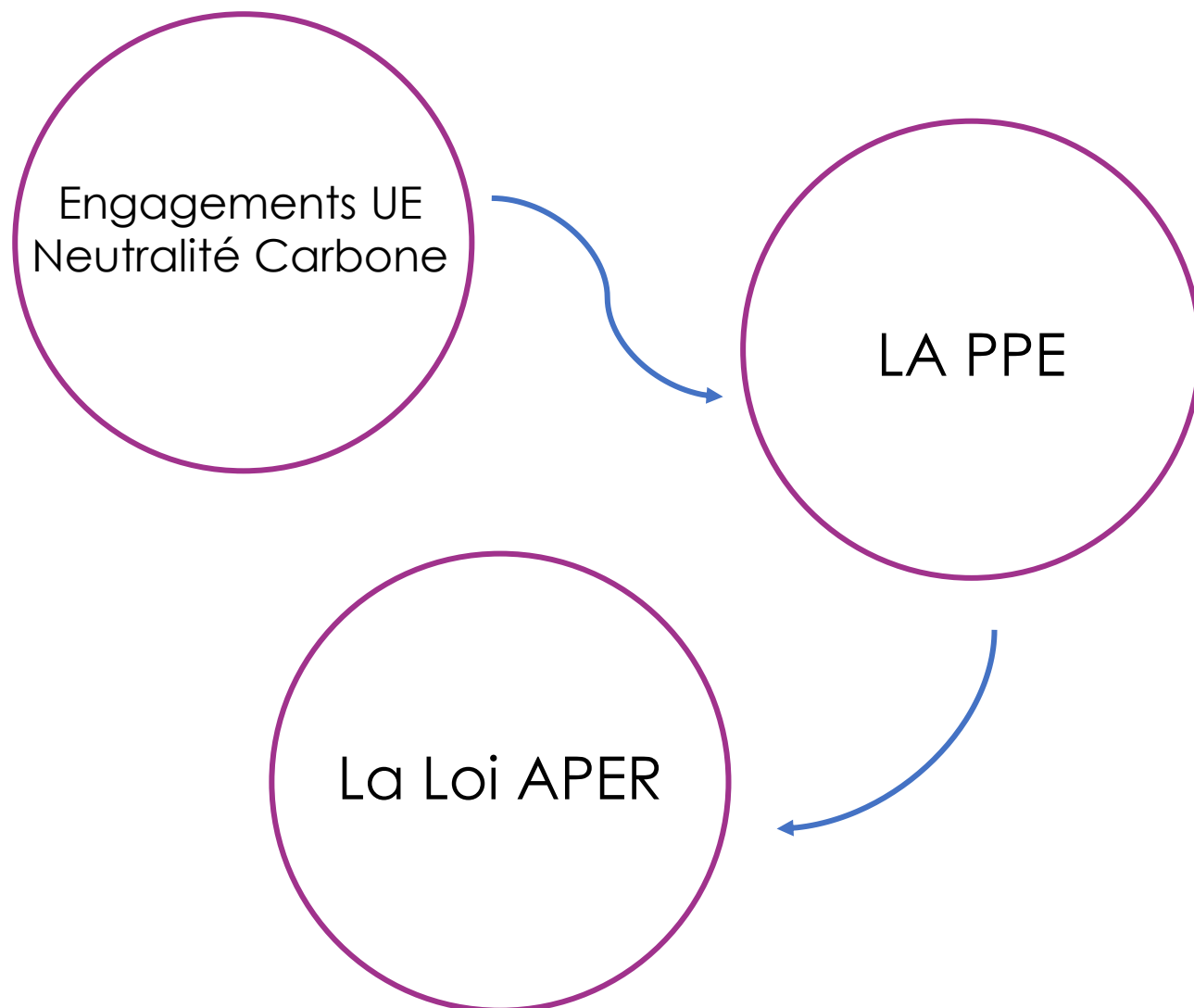


ACCOMPAGNEMENT A LA DETERMINATION DES ZONES D'ACCELERATION

1. CONTEXTE ET DEFINITION

2. DIAGNOSTIC TERRITORIAL

1. CONTEXTE ET DEFINITION



OBJECTIFS :

2023 : 27 % de la production électrique nationale issus des ENR

2028 : [33-36] % de la production électrique nationale issus des ENR

RESULTATS 2023 :

20 % d'ENR dans le mix de production électrique

Source : Programmation Pluriannuelle de l'énergie

LES OBJECTIFS DE LA LOI « APER »

Loi d'accélération de la production des énergies renouvelables d'ici 2030.

Bilan énergétique Hautes-Alpes, 2022 :

Consommation d'électricité par secteur en 2022

1 036 653 MWh consommés au total*

Résidentiel	Agriculture	Industrie	Tertiaire	Inconnu
472 421	10 746	60 482	490 515	2 489
45,6 %*	1,0 %*	5,8 %*	47,3 %*	0,2 %*



Production d'électricité par filière en 2022

650 364 MWh de production au total*

Photovoltaïque	Éolien	Hydraulique	Bioénergies	Cogénération	Autres
188 101	0	452 509	9 754	0	0
28,9 %*	0 %	69,6 %*	1,5 %	0 %	0 %*



Comparaison production / consommation d'électricité

HAUTES-ALPES

consomme **1 036 653 MWh***



et produit **650 364 MWh*** soit un ratio de **62,7 %**

LES ZONES D'ACCELERATION

Un nouvel outil de planification territorial à destination des communes



- Par les communes
- En concertation avec les habitants



- Pas de notion de faisabilité
- Zone prioritaire et non-exclusive



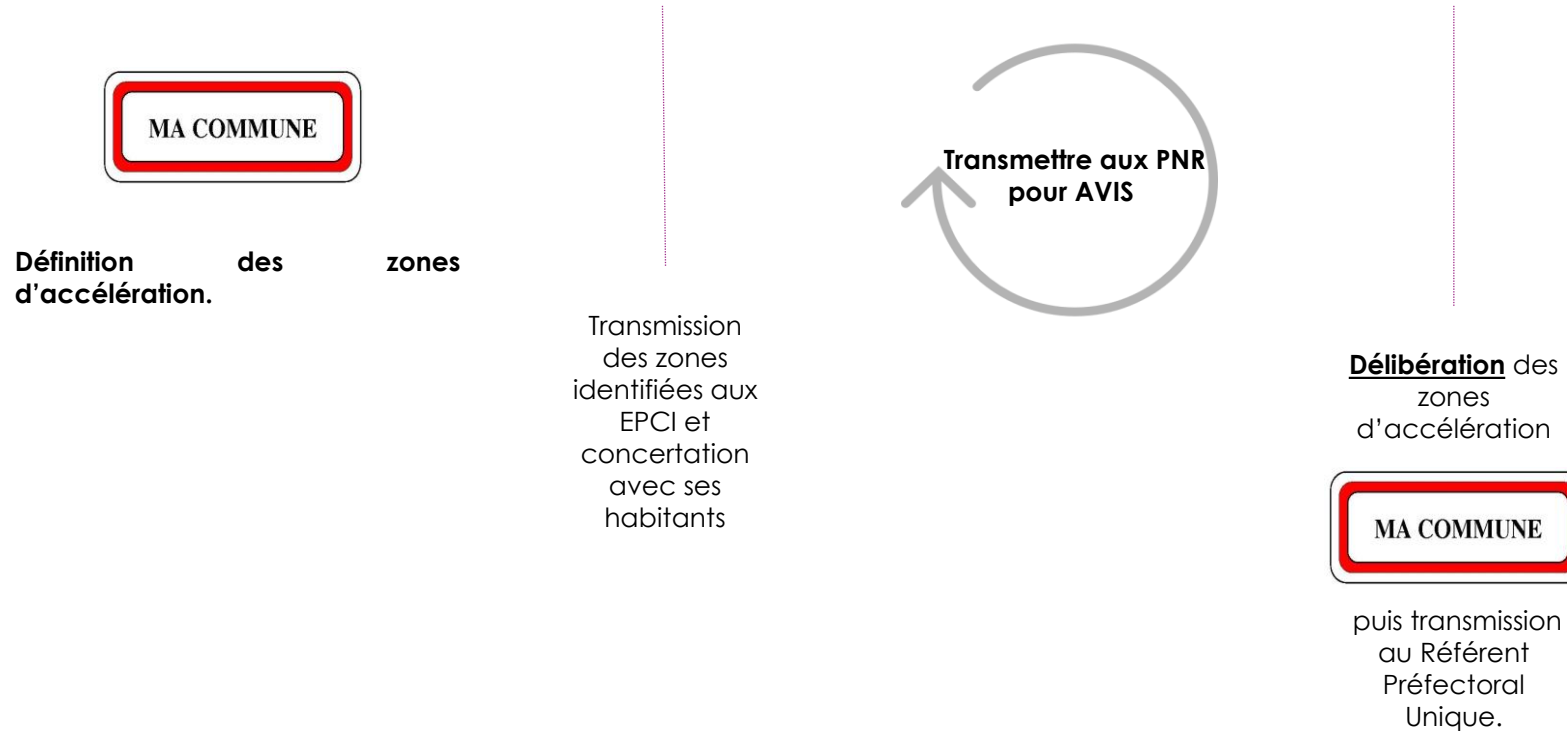
- Foncier public et privé



Photovoltaïque, Eolien,
Réseau de chaleur,
Méthanisation,
Géothermie, ...

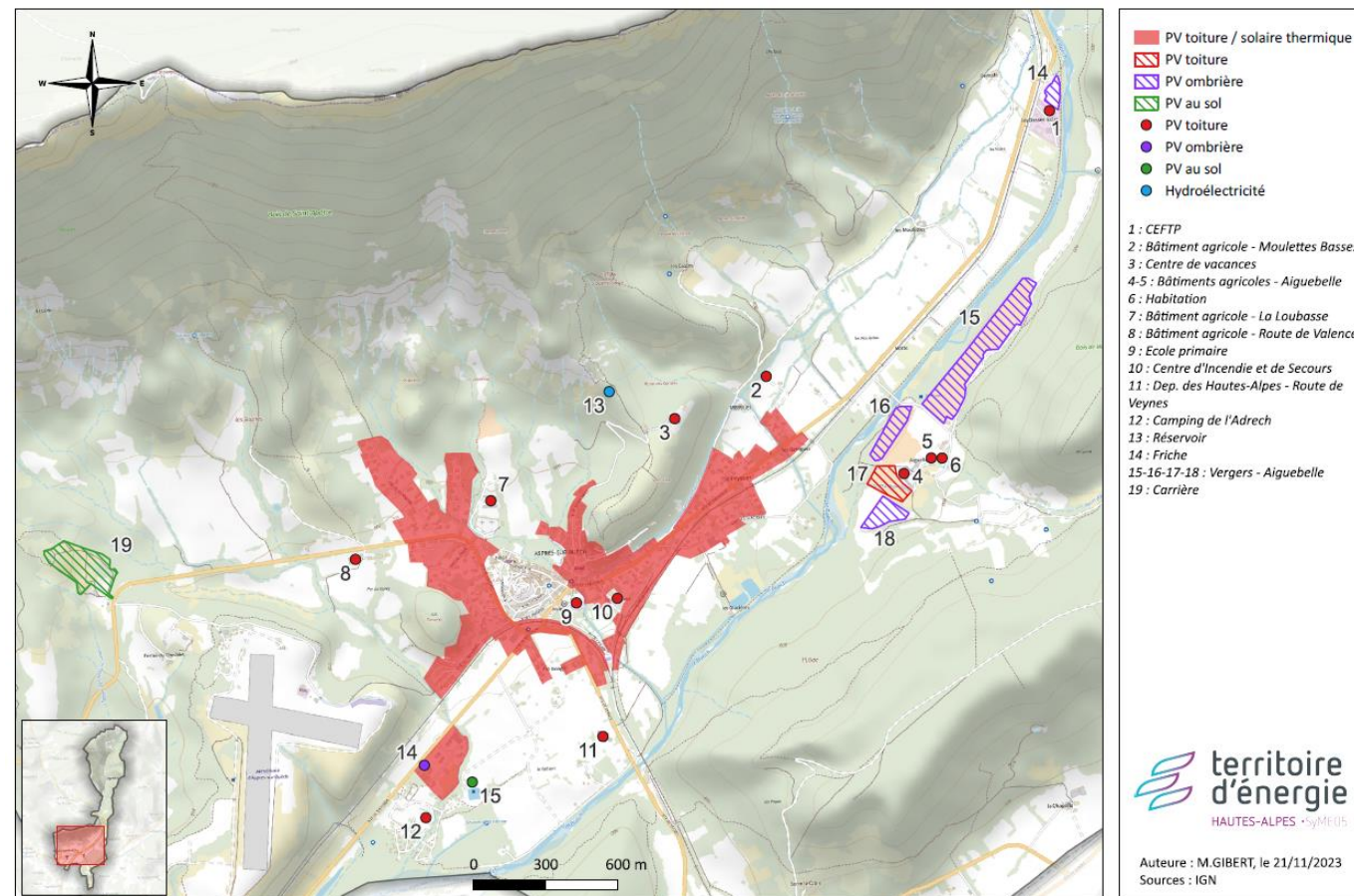
23
septembre
2024

23 décembre
2024



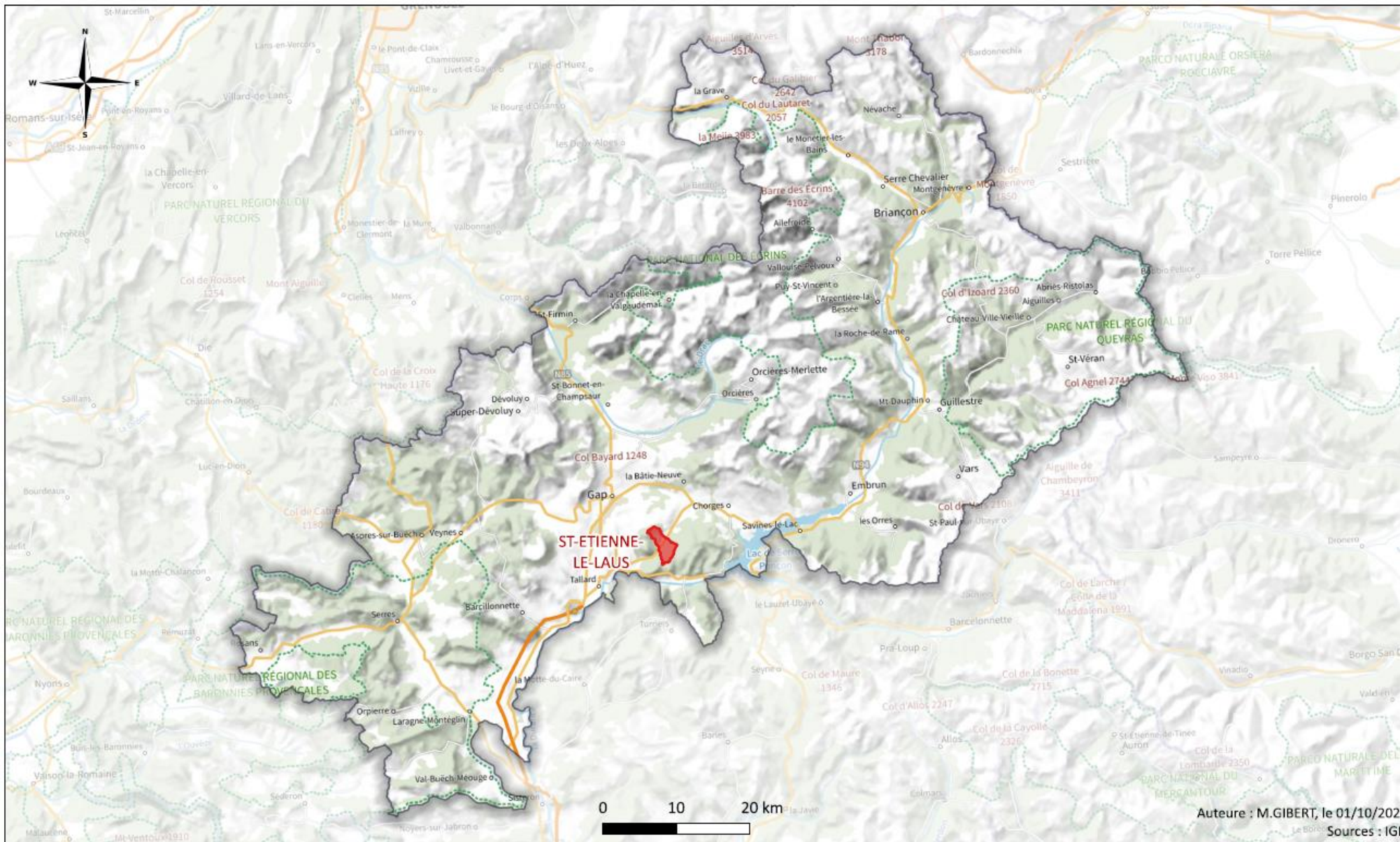
Code_Insee	Code_Insee _ancienne_ commune	Nom_commune	Type_ENR	Section cadastrale	Numéro parcelle	Bâtiment / Nature terrain	Statut du foncier (privé / public)	Date_délibé- ration
5 caractères	<i>pour communes ayant fusionnées (si non fusionnée, ne pas remplir)</i>		<i>liste déroulante</i>	2 caractères	4 caractères	<i>liste déroulante</i>	<i>liste déroulante</i>	
05xxx	05yyy			0B	0004			E
05xxx				AB	0293			E

ZAER POTENTIELLES D'ASPRES-SUR-BUECH



2. DIAGNOSTIC TERRITORIAL

LOCALISATION DE ST-ETIENNE-LE-LAUS



Saint-Étienne-le-Laus

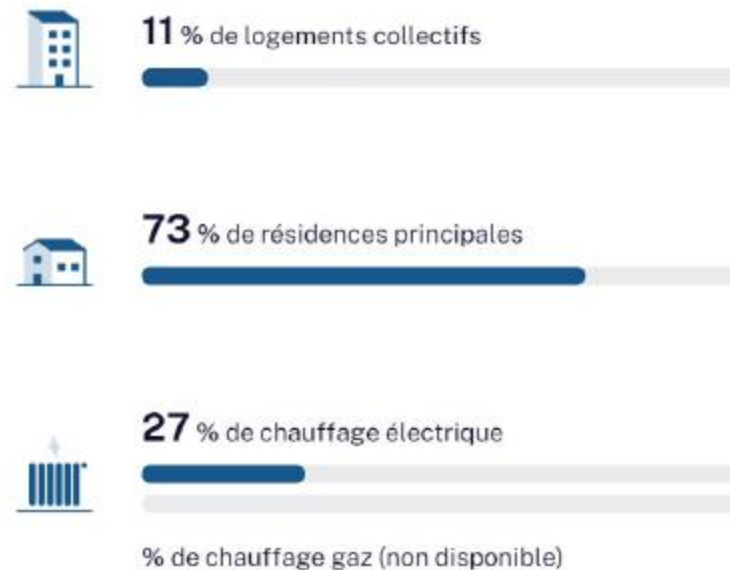


302 habitants en 2020
CODE INSEE **05140**

REGION **Provence-Alpes-Côte d'Azur (93)**
DEPARTEMENT **Hautes-Alpes (05)**
EPCI **CC Serre-Ponçon Val d'Avance (200067320)**

Structure du parc de logements

Enquête logement INSEE 2018, publiée en 2021



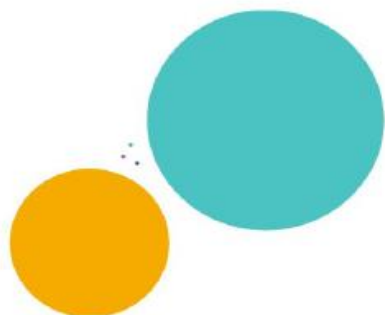
BILAN DE TERRITOIRE

→ Un territoire principalement résidentiel

Consommation d'électricité par secteur en 2022

1 612 MWh consommés au total*

Résidentiel	Agriculture	Industrie	Tertiaire	Inconnu
1 115 69,2 %	0 0 %*	0 0 %*	497 30,8 %	0 0 %



Production d'électricité par filière en 2022

Absence de données

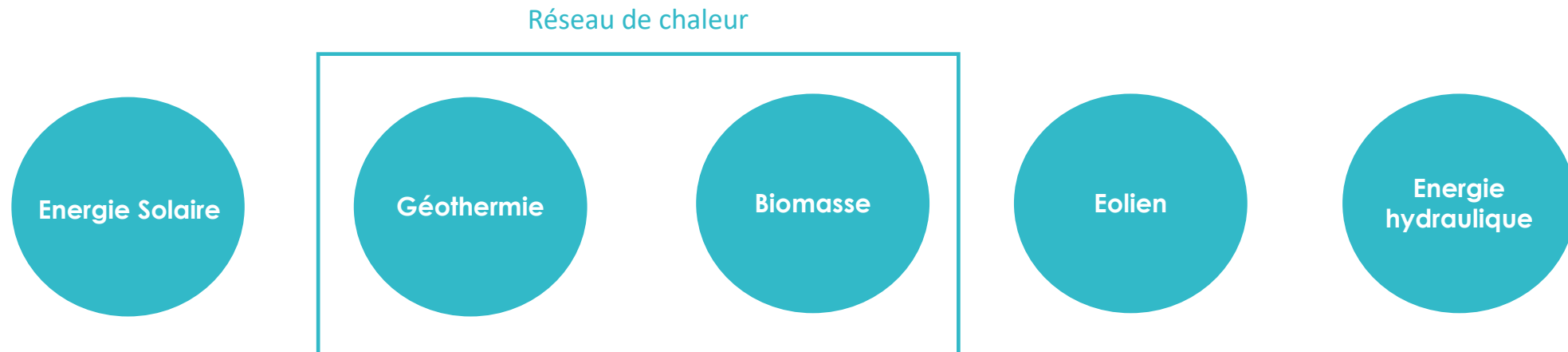
Comparaison production / consommation d'électricité

SAINT-ÉTIENNE-LE-LAUS

consomme **1 612 MWh***



et produit... (absence de données)



ENERGIE SOLAIRE

Photovoltaïque - Ombrières (parkings ...) / Photovoltaïque – Sol / Photovoltaïque – Toiture / Photovoltaïque - Plan d'eau / Solaire thermique

**Identifier les
projets connus**

CU-AU accordées
Projets en cours d'études
ou non-encore réalisés

**Mobiliser en
priorité les
terrains déjà
artificialisés**

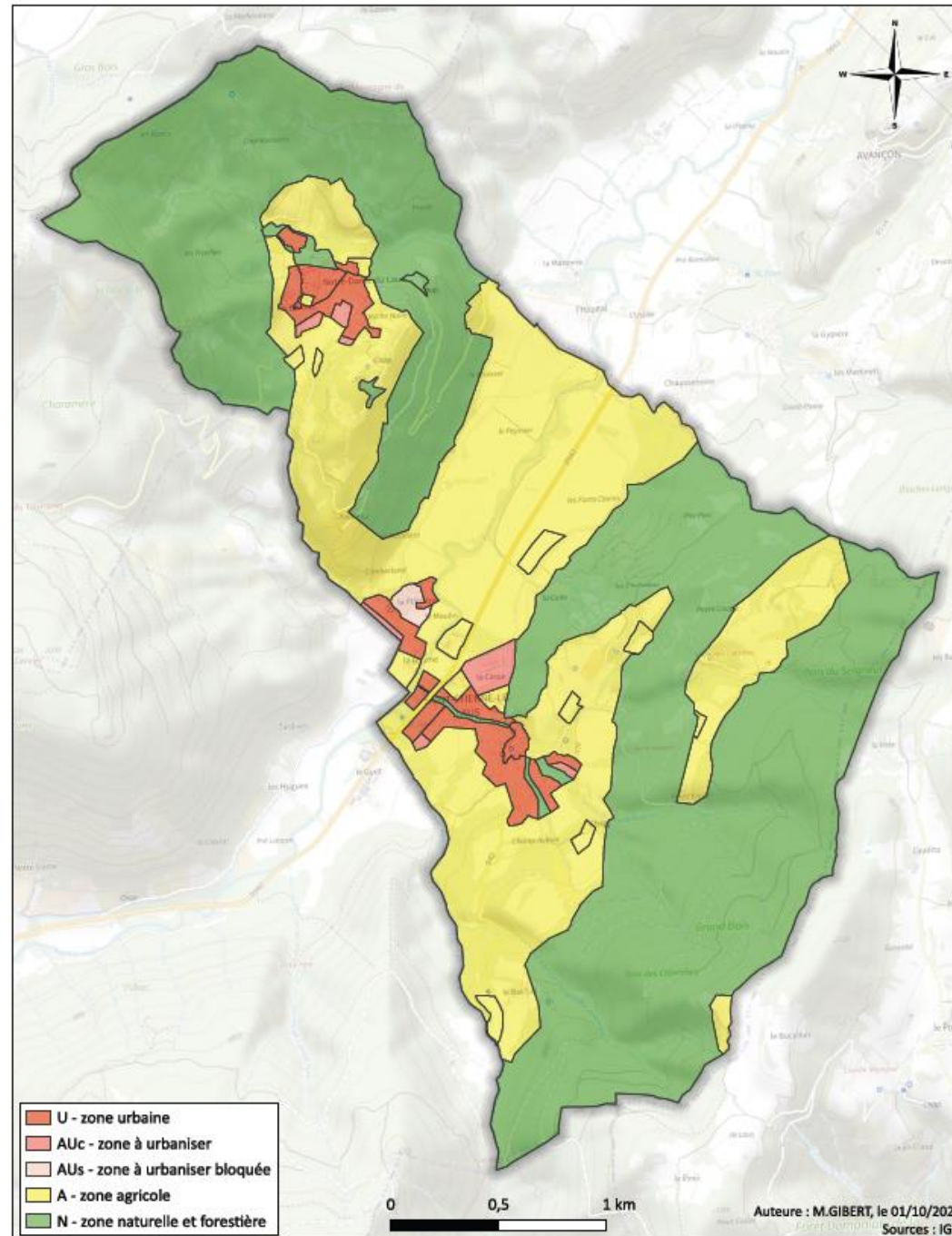
Toiture des bâtiments
existants
Parkings ou autres espaces
urbanisés (Ex: Carrière de
centre équestre, ...)
Zone U-AU ...

**Potentiel du
photovoltaïques
au sol**

Atlas des contraintes
Sélection de
parcelles spécifiques

PHOTOVOLTAÏQUE-TOITURE ET SOLAIRE THERMIQUE

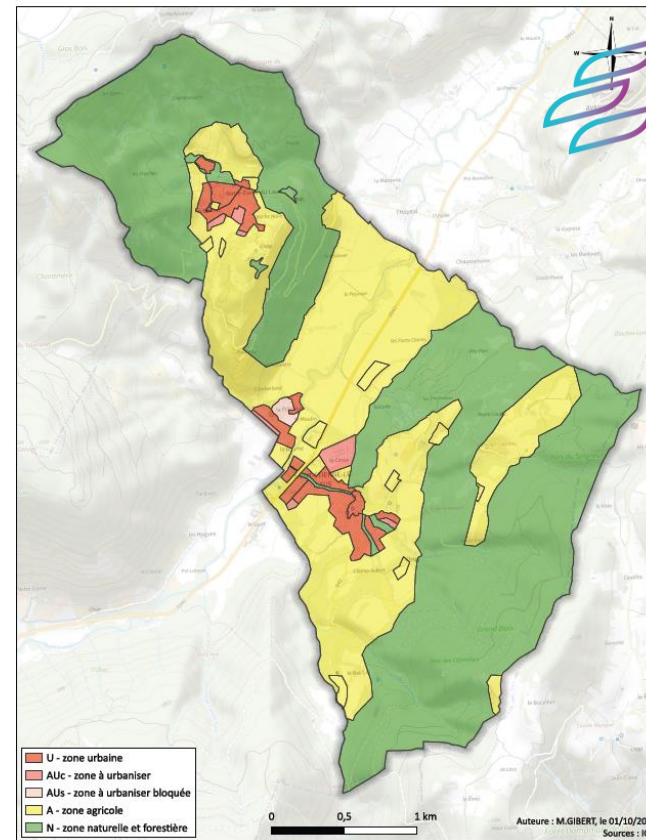
PLAN LOCAL D'URBANISME DE ST-ETIENNE-LE-LAUS



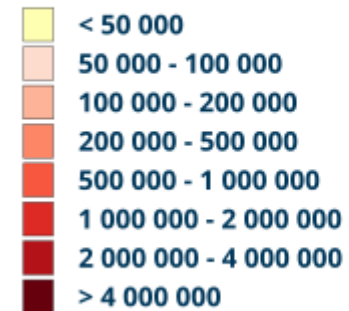
Identifier :

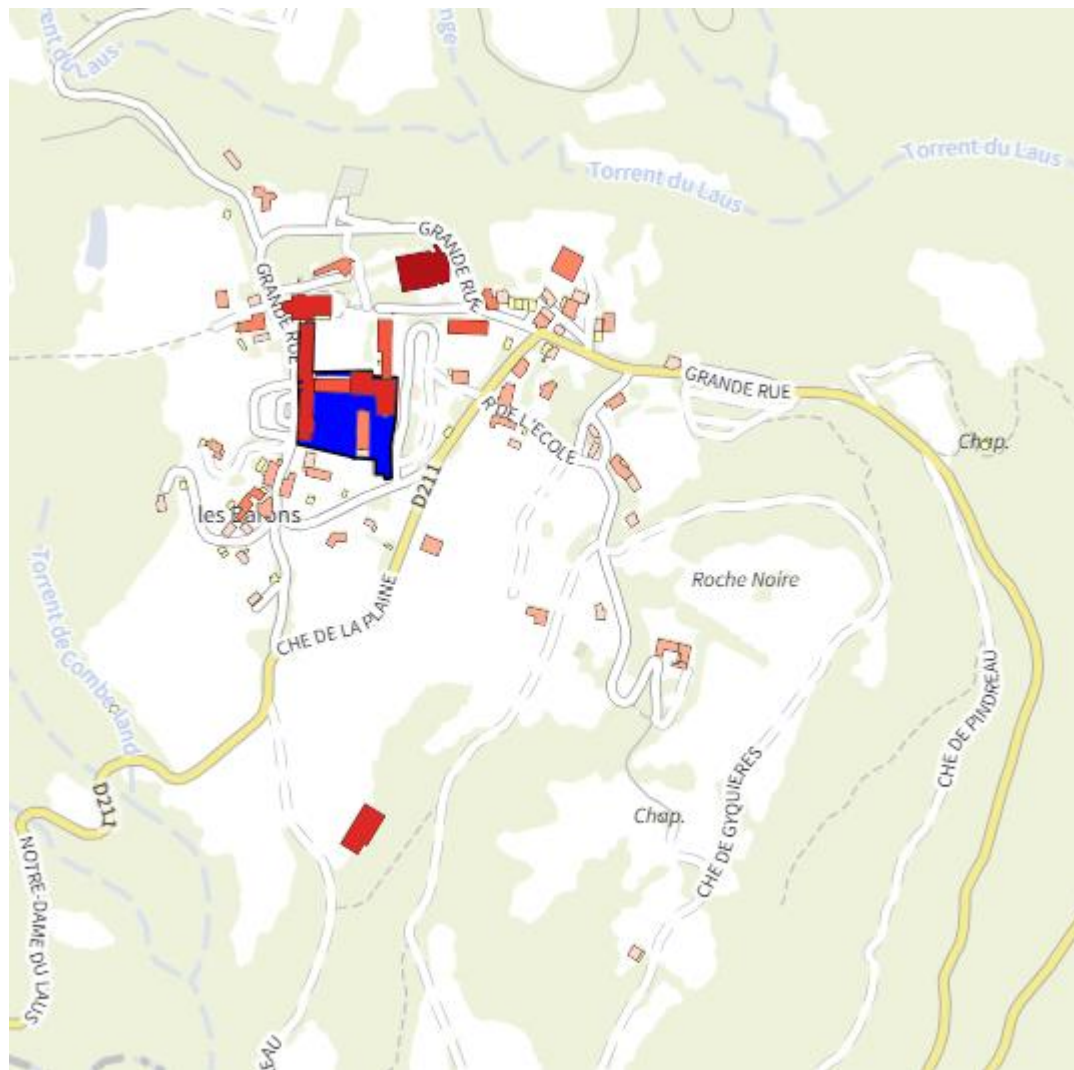
- Les zone U – AU – Ac
 - Les bâtiments existants avec un fort potentiel photovoltaïque
 - Les parkings
 - Les autres espaces urbanisés
- Ex : carrière d'un centre équestre
- Les projets et autorisations d'urbanisme non-réalisés.

Ex : hangar agricole avec du photovoltaïque, bâtiments communaux, lotissement, ...

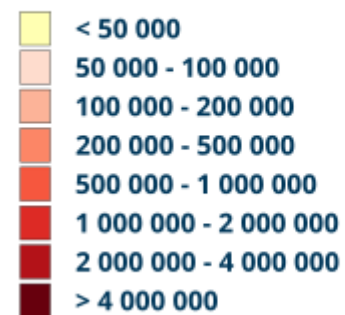


**Potentiel solaire sur toiture (kWh/an)
(méthode simplifiée)**

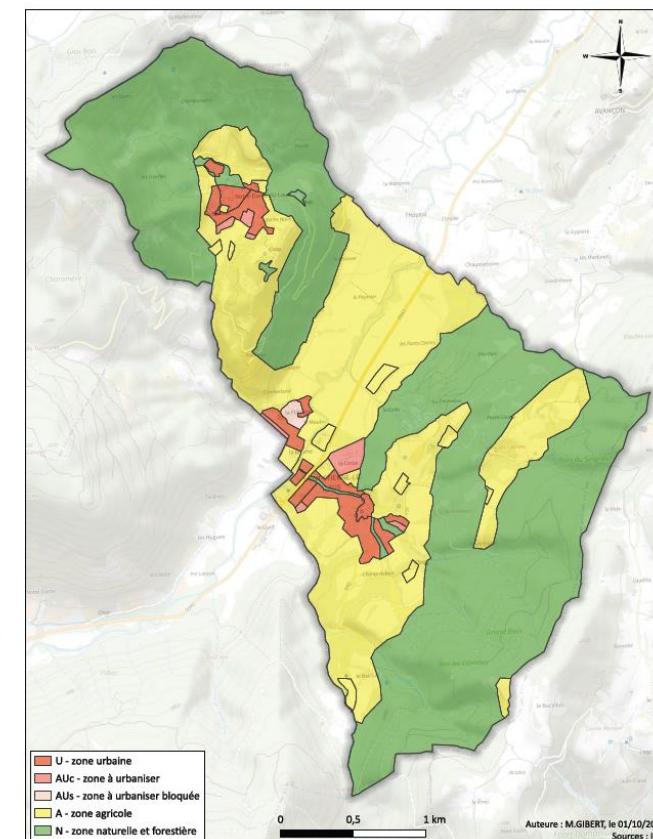




**Potentiel solaire sur toiture (kWh/an)
(méthode simplifiée)**

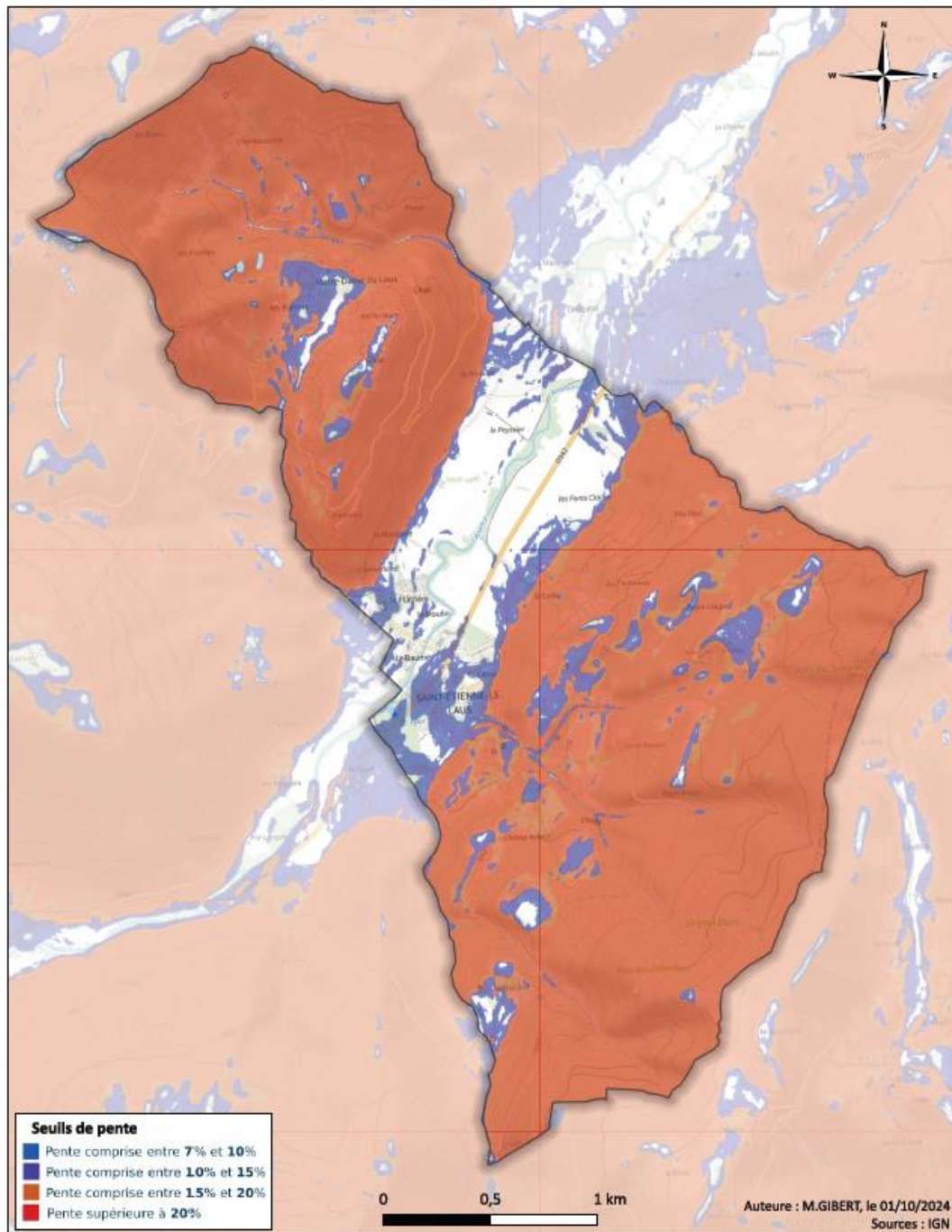


**Unités foncières contenant des surfaces
de stationnement non couvertes
de plus de 500 m² (données déclaratives)**

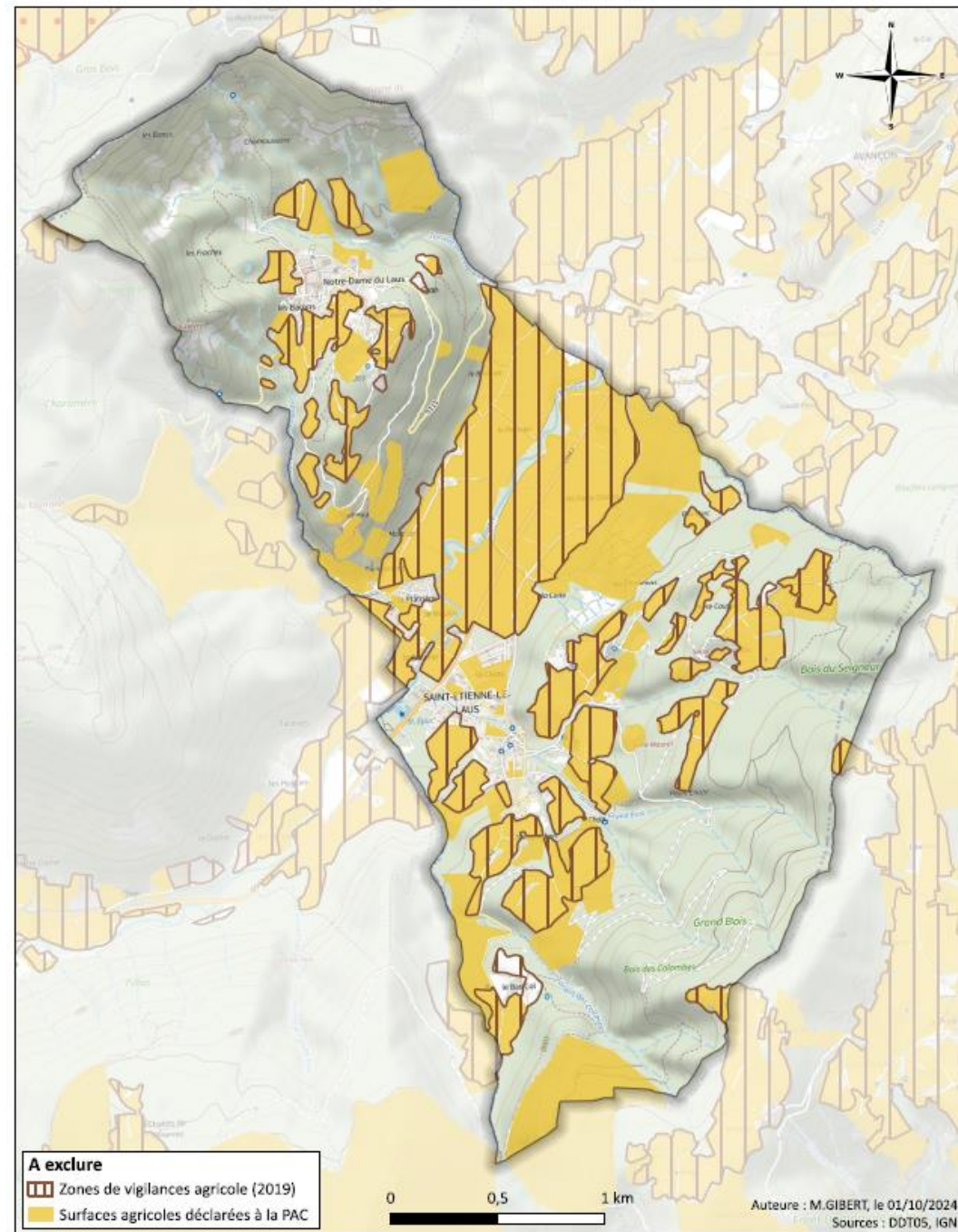


Atlas des contraintes existantes à l'échelle communale

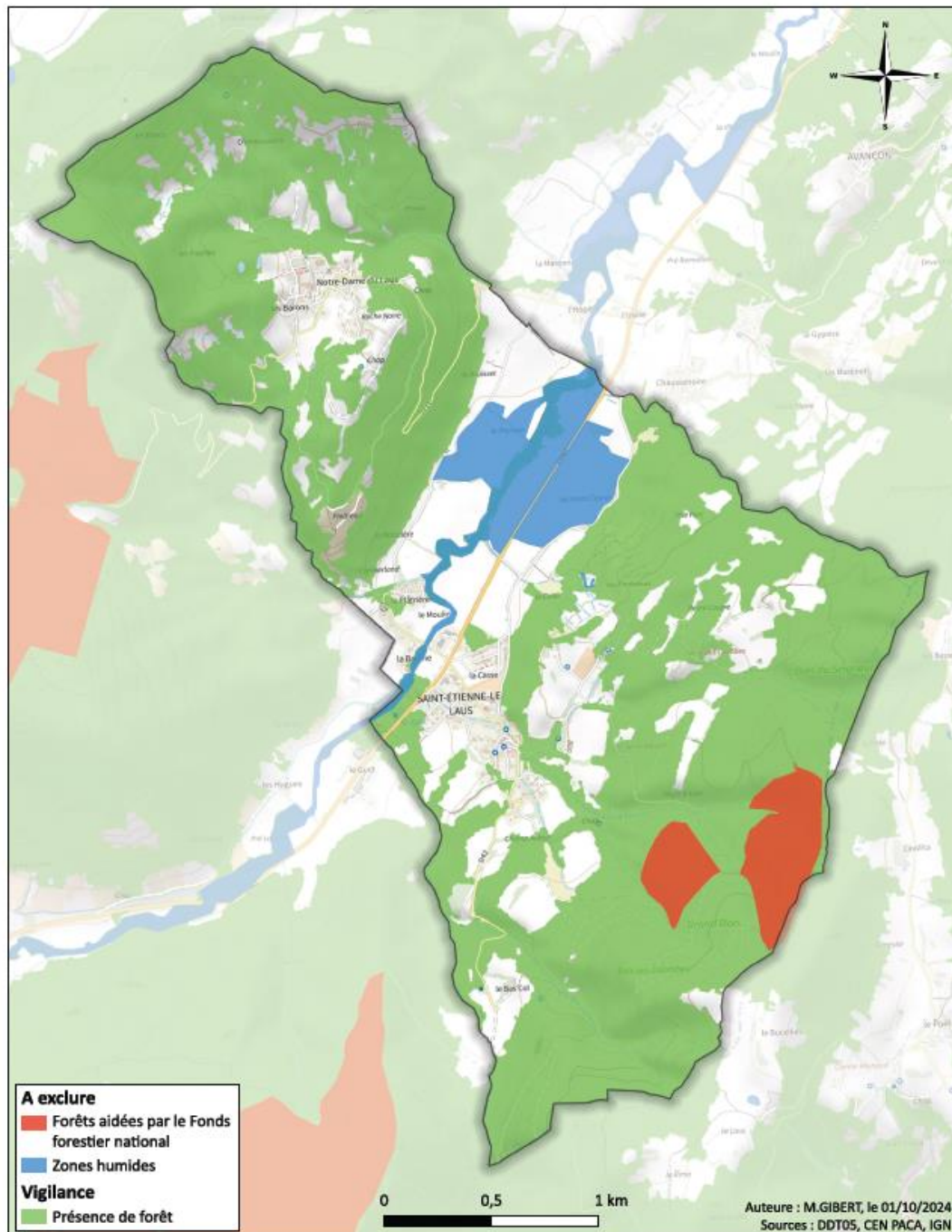
CARTE DES PENTES DE ST-ETIENNE-LE-LAUS



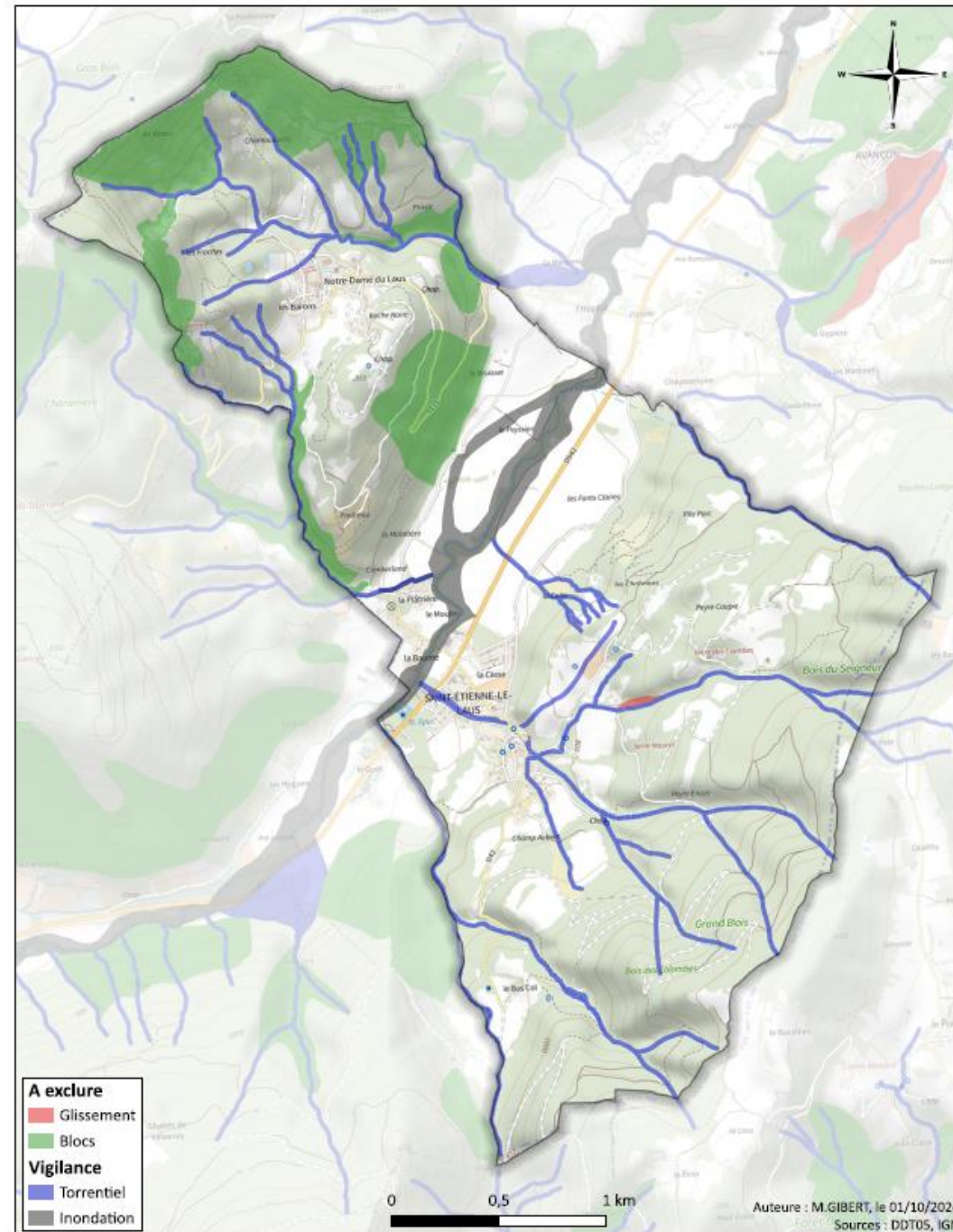
CONTRAINTES AGRICOLES DE ST-ETIENNE-LE-LAUS



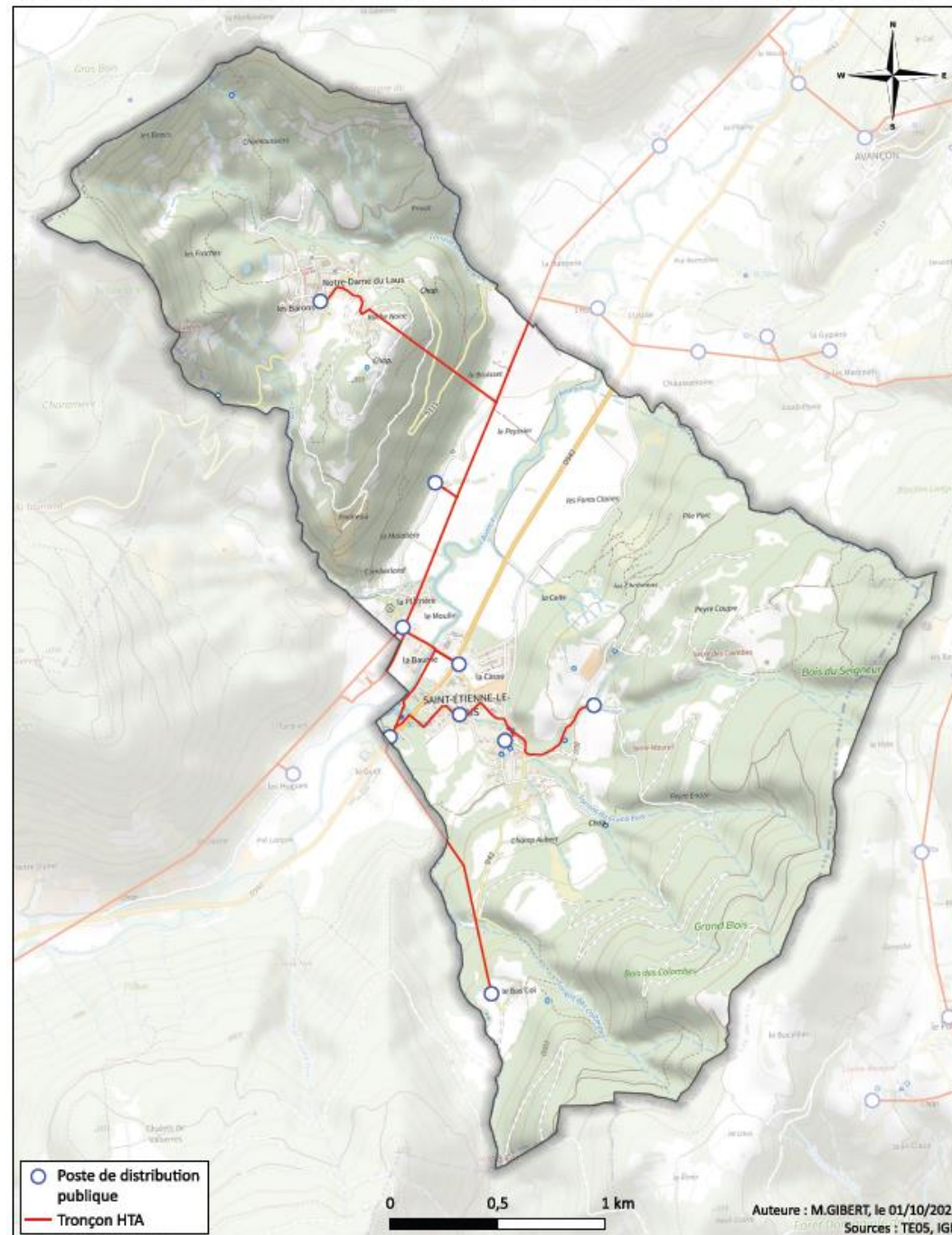
CONTRAINTES ENVIRONNEMENTALES DE ST-ETIENNE-LE-LAUS



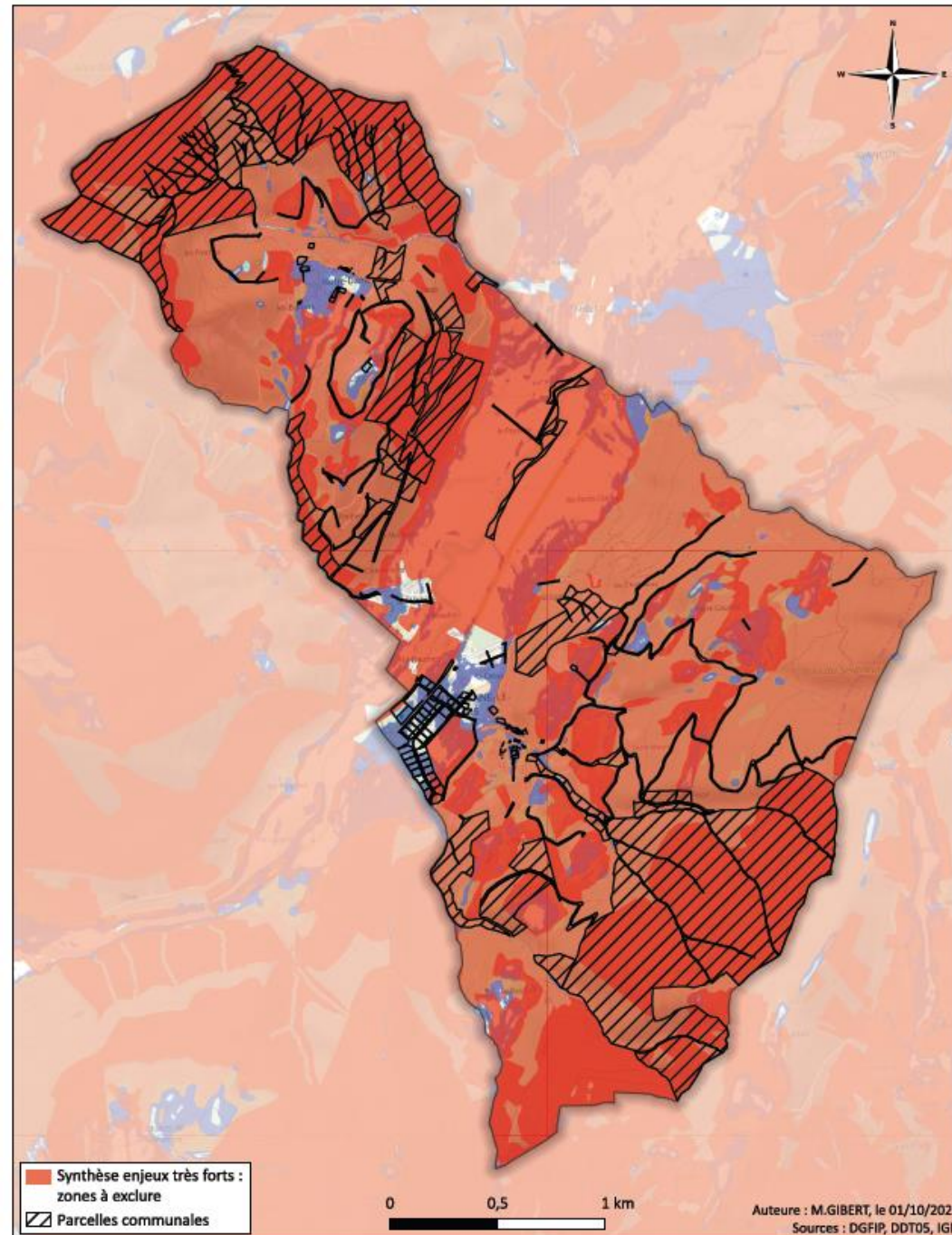
CONTRAINTES LIEES AUX RISQUES NATURELS DE ST-ETIENNE-LE-LAUS



RESEAU PUBLIC DE DISTRIBUTION ELECTRIQUE DE ST-ETIENNE-LE-LAUS



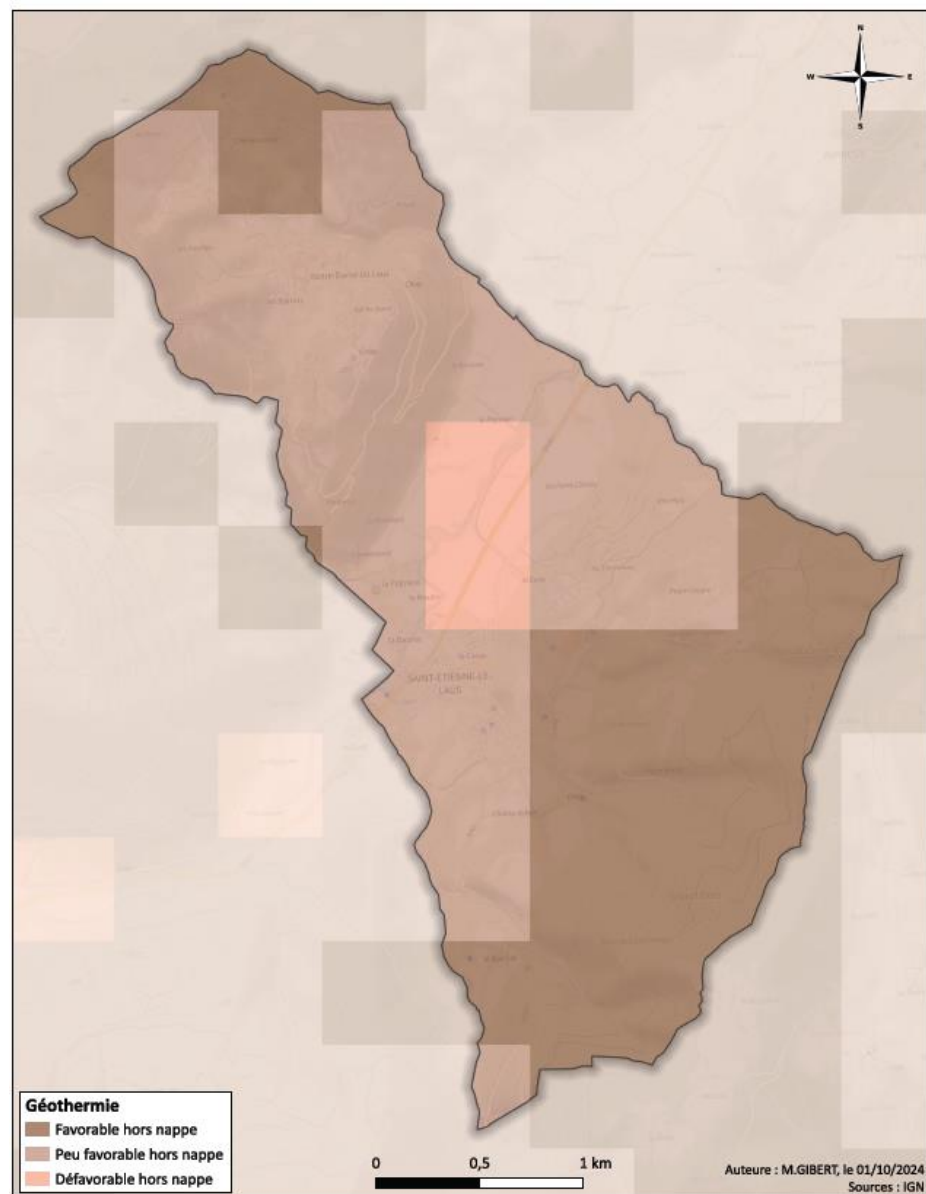
SYNTHESE DES CONTRAINTES DE ST-ETIENNE-LE-LAUS



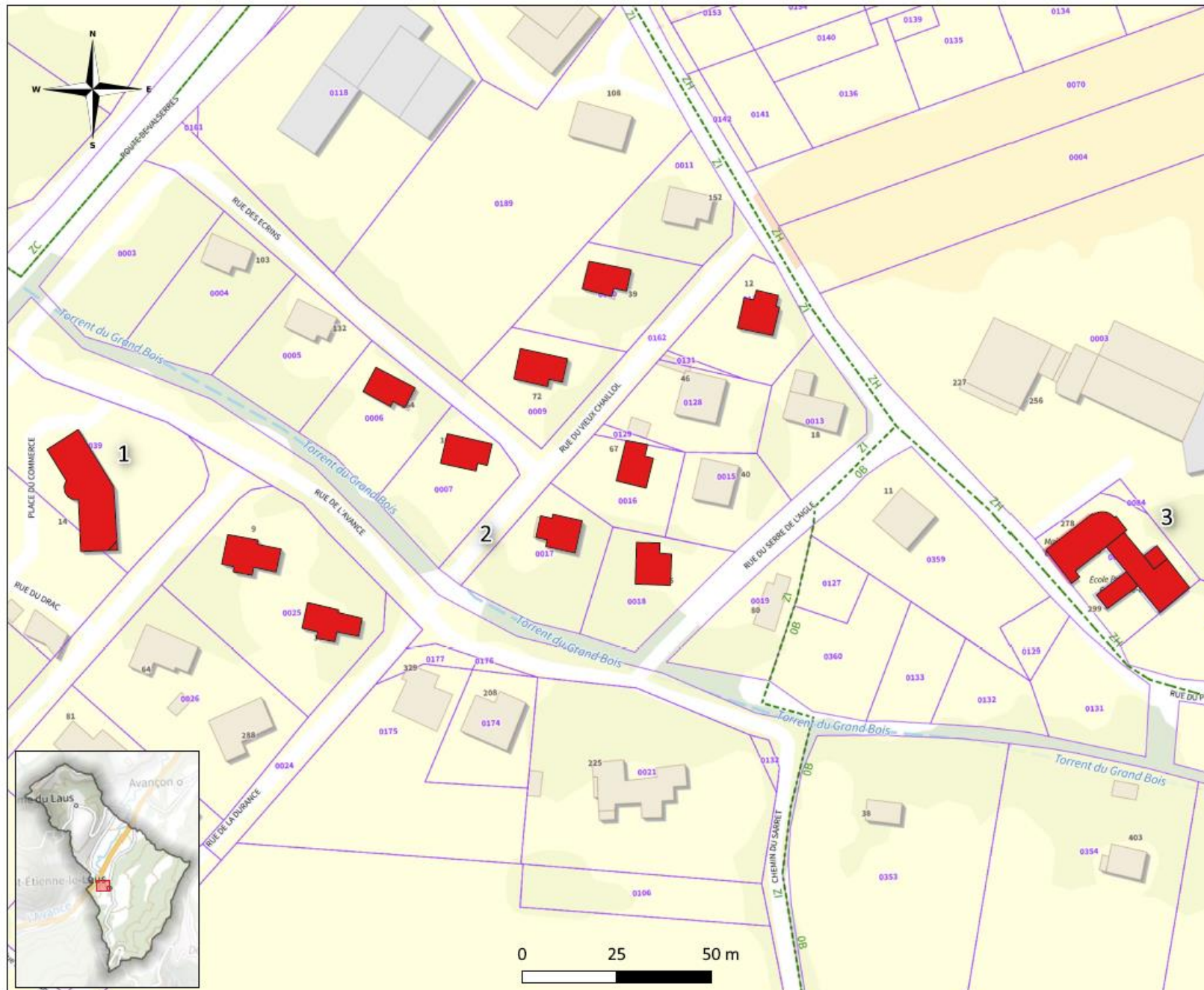
GEOOTHERMIE

Pompe à chaleur – Réseau de chaleur et de froid

POTENTIEL GÉOTHERMIQUE DE ST-ETIENNE-LE-LAUS



POTENTIEL RESEAU DE CHALEUR DE ST-ETIENNE-LE-LAUS



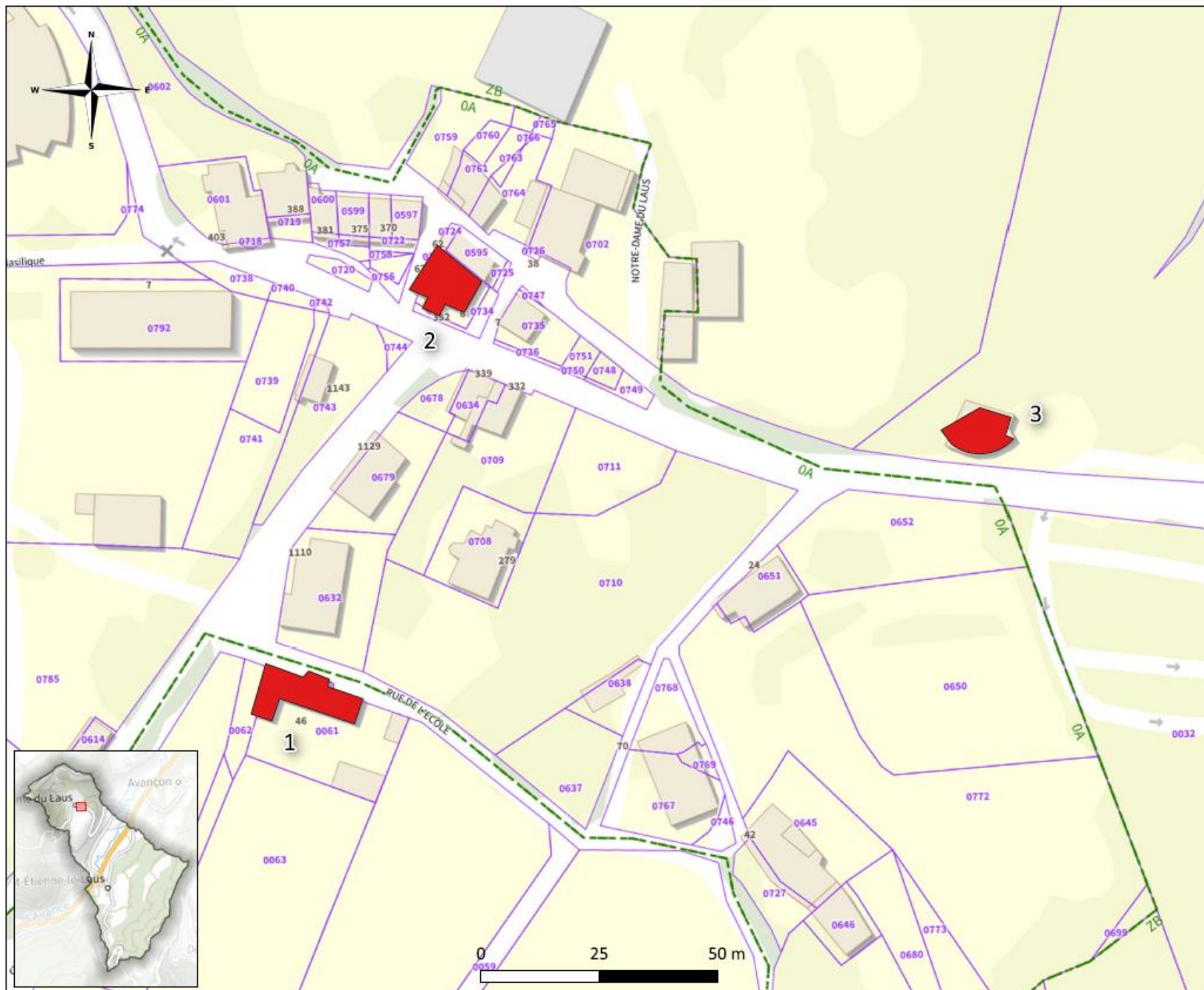
■ Bâti communal

- 1 : Relais de l'Avance
- 2 : Ensemble d'habitations
- 3 : Mairie

 **territoire
d'énergie**
HAUTES-ALPES · SyMEOS

Auteurs : M.GIBERT, le 01/10/2024
Sources : DGFIPI, IGN

POTENTIEL RESEAU DE CHALEUR DE ST-ETIENNE-LE-LAUS



■ Bâti communal

1 : Immeuble logements

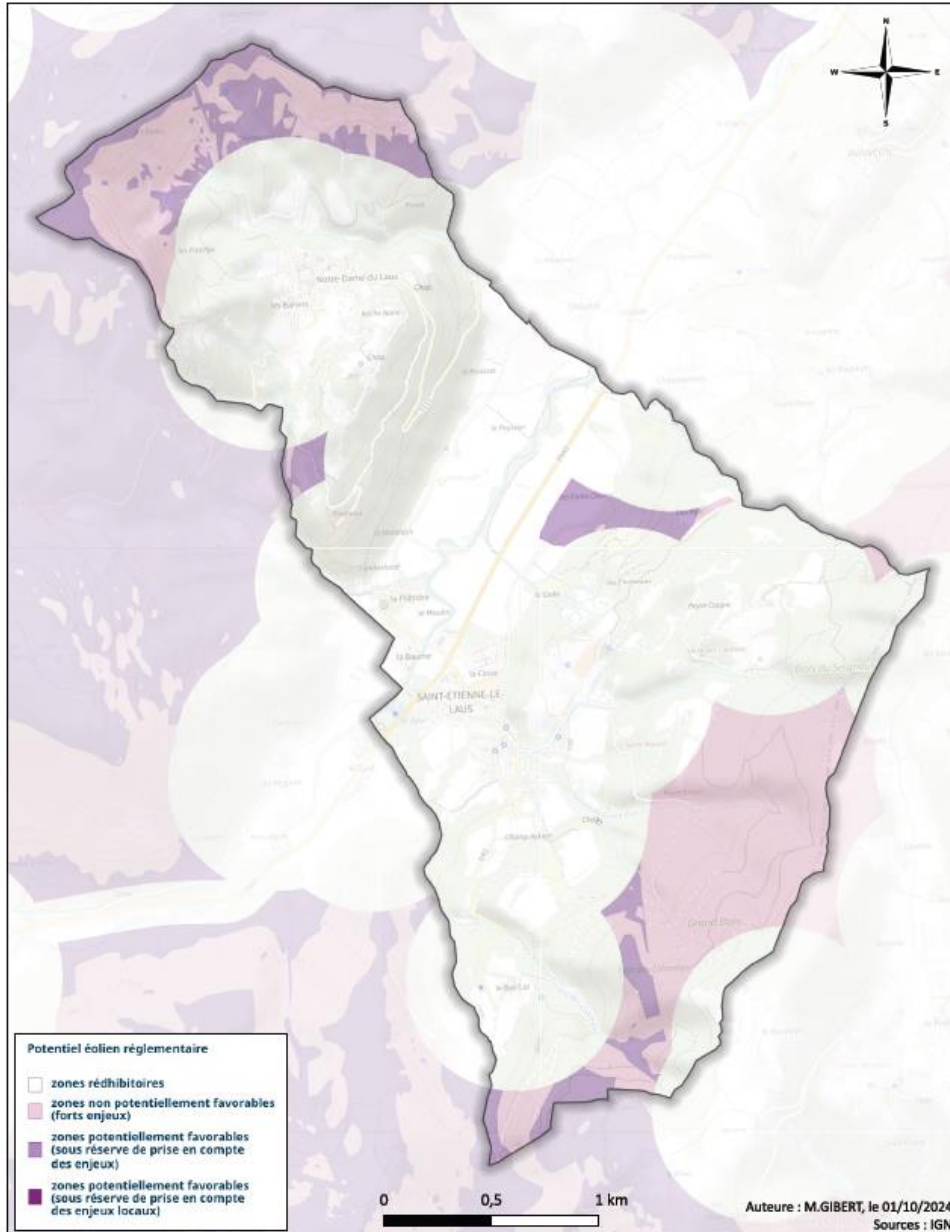
2 : Habitation

3 : Bâtiment Sanctuaire

 territoire
d'énergie
HAUTES-ALPES · SyMECS

Auteur : M.GIBERT, le 01/10/2024
Sources : DGFIP, IGN

EOLIEN



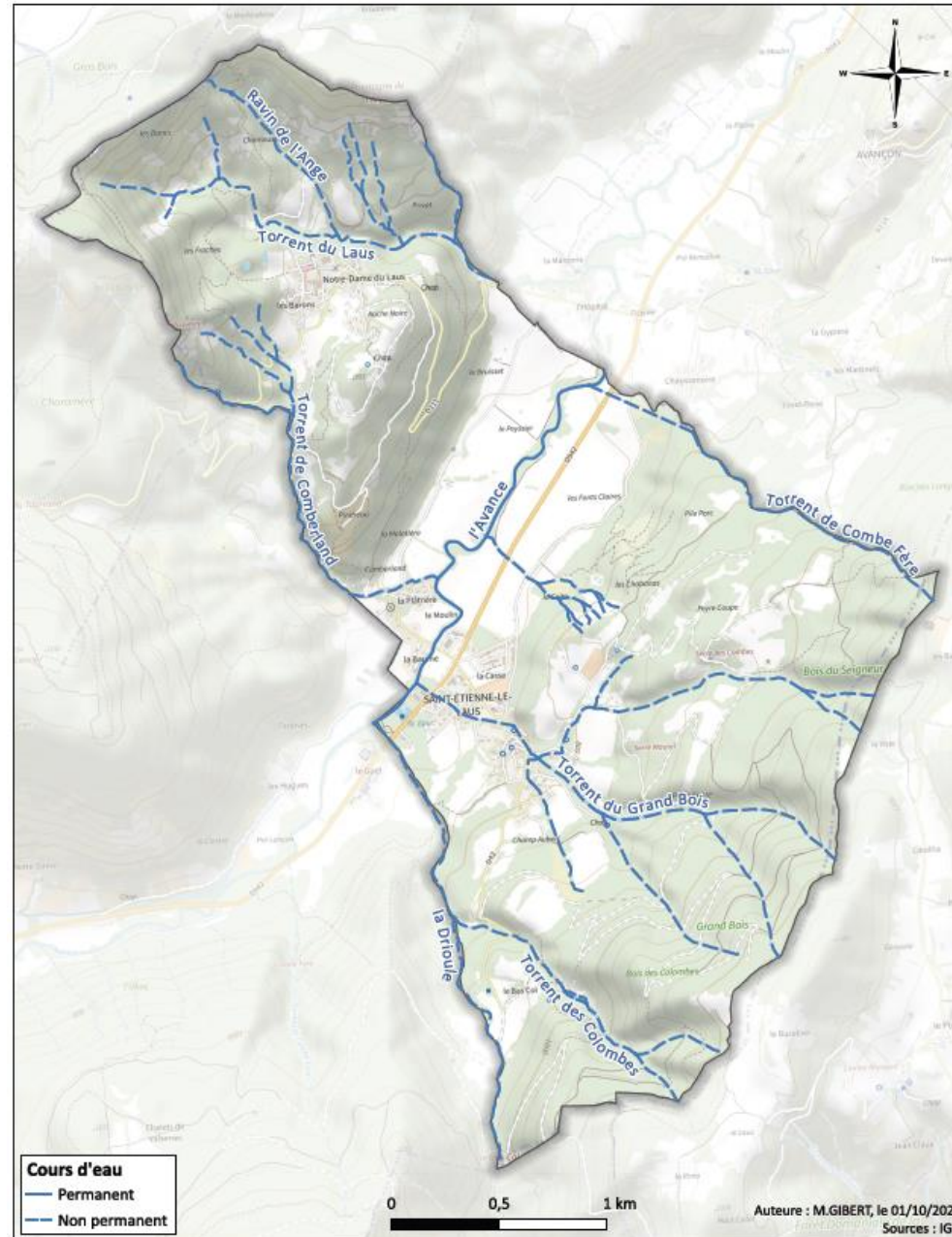
Potentiel éolien terrestre - couche "clé en main"

⚠ Note : ces zones n'ont aucune valeur juridique ou politique, ne sont que des aides à destination des élus locaux et ne préjugent en rien de la possibilité de développer des projets à d'autres endroits ou de définir des zones d'accélération.

Potentiel éolien réglementaire

- zones rédhibitoires
- zones non potentiellement favorables (forts enjeux)
- zones potentiellement favorables (sous réserve de prise en compte des enjeux)
- zones potentiellement favorables (sous réserve de prise en compte des enjeux locaux)

ENERGIE HYDRAULIQUE



3. EN CONCLUSION

Code_Insee	Code_Insee_ancienne_commune	Nom_commune	Type_ENR	Section cadastrale	Numéro parcelle	Bâtiment / Nature terrain	Statut du foncier (privé / public)	Date_délibération
5 caractères	<i>pour communes ayant fusionnées (si non fusionnée, ne pas remplir)</i>		<i>liste déroulante</i>	2 caractères	4 caractères	<i>liste déroulante</i>	<i>liste déroulante</i>	
05xxx	05yyy			0B	0004			E
05xxx				AB	0293			E

En 1^{er} temps :

Définition des zones en concertation avec les habitants



En 2nd temps :

- Consultation de l'EPCI
- Délibération en conseil municipal

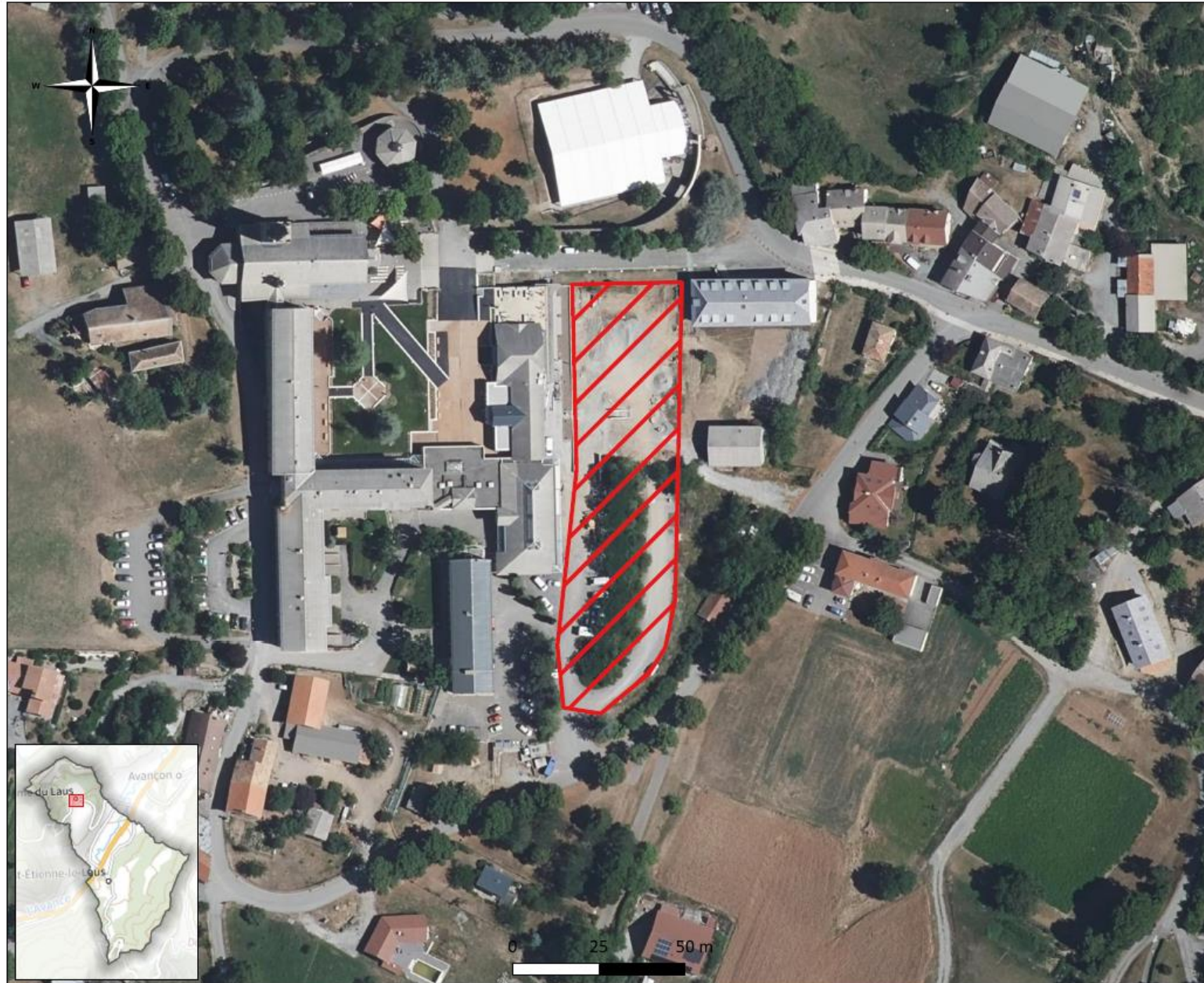


En 3^{ème} temps :


- Transmettre le dossier à TE05 (guichet-acceleration@syme05.fr) ou la DDT05 (veronique.barnier@alpes-de-haute-provence.gouv.fr)

Code_Insee	Nom_commune	Type_ENR	Section cadastrale	Numéro parcelle	Bâtiment / Nature terrain	Statut du foncier (privé / public)	Date_délibération	Observations
5 caractères		liste déroulante	2 caractères	4 caractères	liste déroulante	liste déroulante		
05140	SAINT-ETIENNE-LE-LAUS	Photovoltaïque - Toiture	Toutes	Toutes				Bâtiments existants sur l'ensemble du territoire et ceux à venir
		Photovoltaïque - Ombrières (parkings ...)	A	613		Privé		Parking
		Autre (à préciser dans Observations)	ZI	25		Communal		Réseau de chaleur Relais de l'Avance/Habitations/Mairie
			ZI	39		Communal		
			ZI	38		Communal		
			ZI	6		Communal		
			ZI	7		Communal		
			ZI	17		Communal		
			ZI	18		Communal		
			ZI	9		Communal		
			ZI	10		Communal		
			ZI	130		Communal		
ZH	83		Communal					

ZAER DE ST-ETIENNE-LE-LAUS



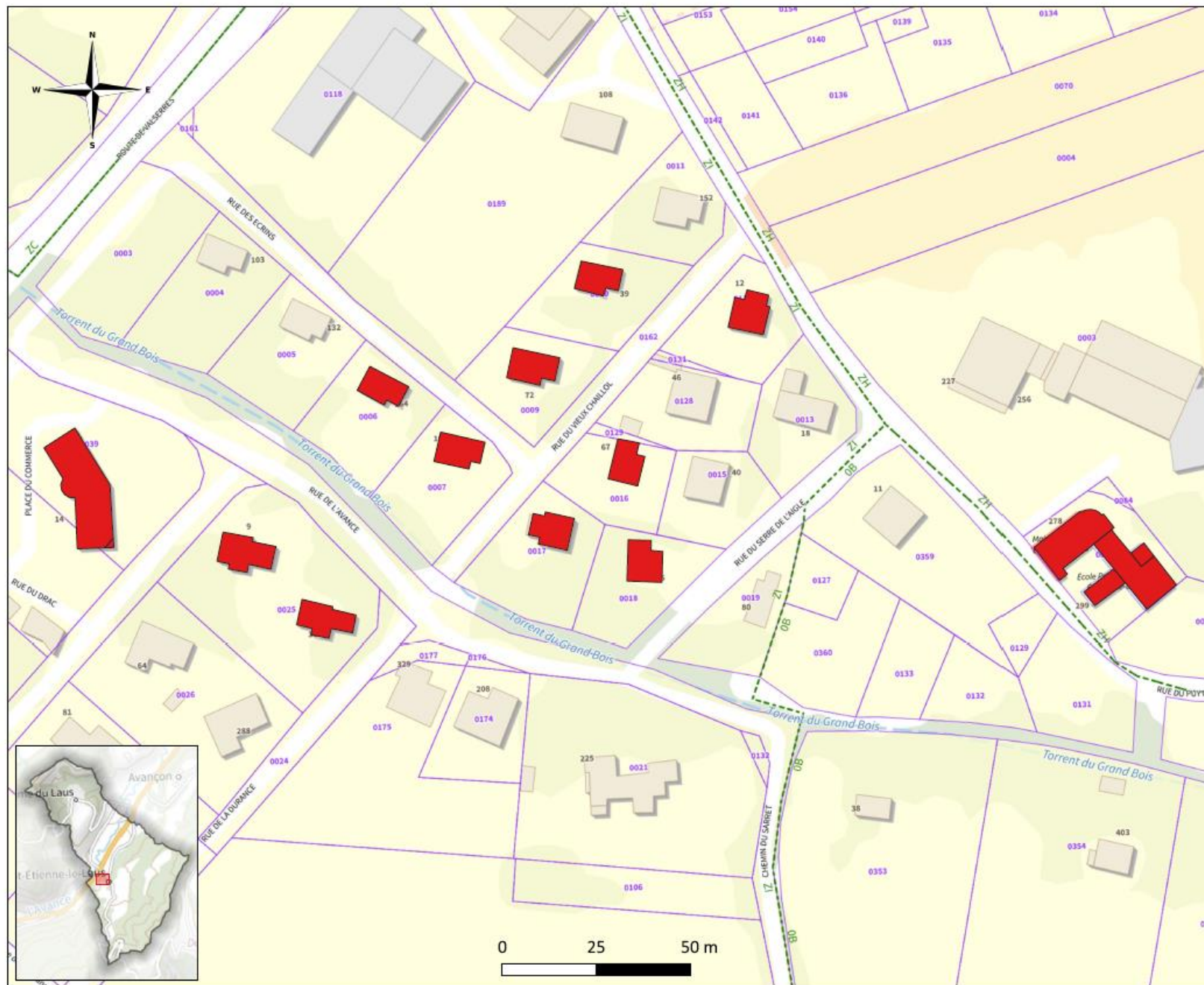
Notre-Dame du Laus

 Photovoltaïque -
Ombrières

 territoire
d'énergie
HAUTES-ALPES • SyMECS

Auteur : M.GIBERT, le 14/10/2024
Sources : IGN

ZAER DE ST-ETIENNE-LE-LAUS

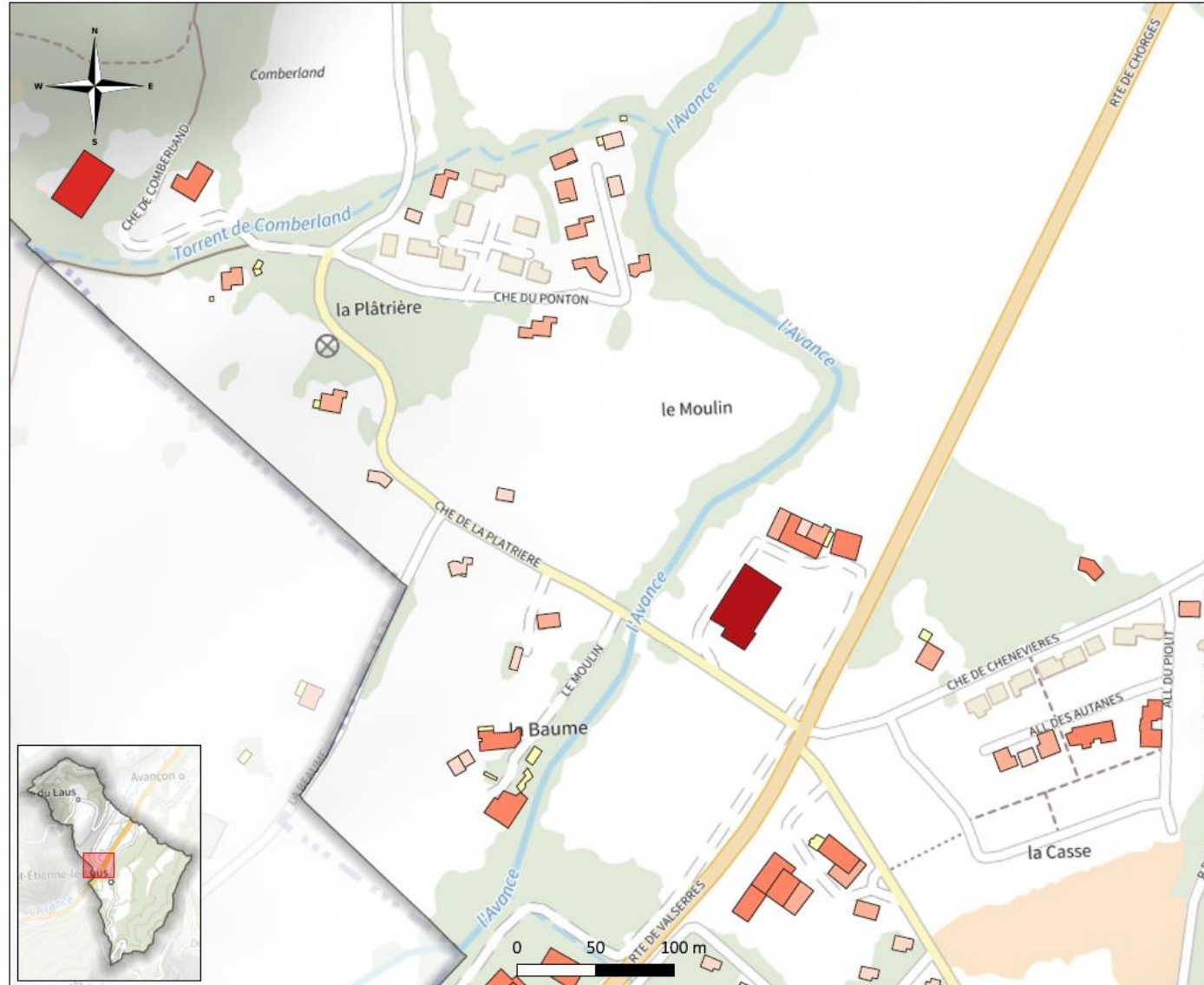


La Gravière | Les Gîtes

■ Réseau de chaleur



Auteur : M.GIBERT, le 14/10/2024
Sources : DGFIP, IGN



La Plâtrière | Le Moulin |
La Baume | La Casse

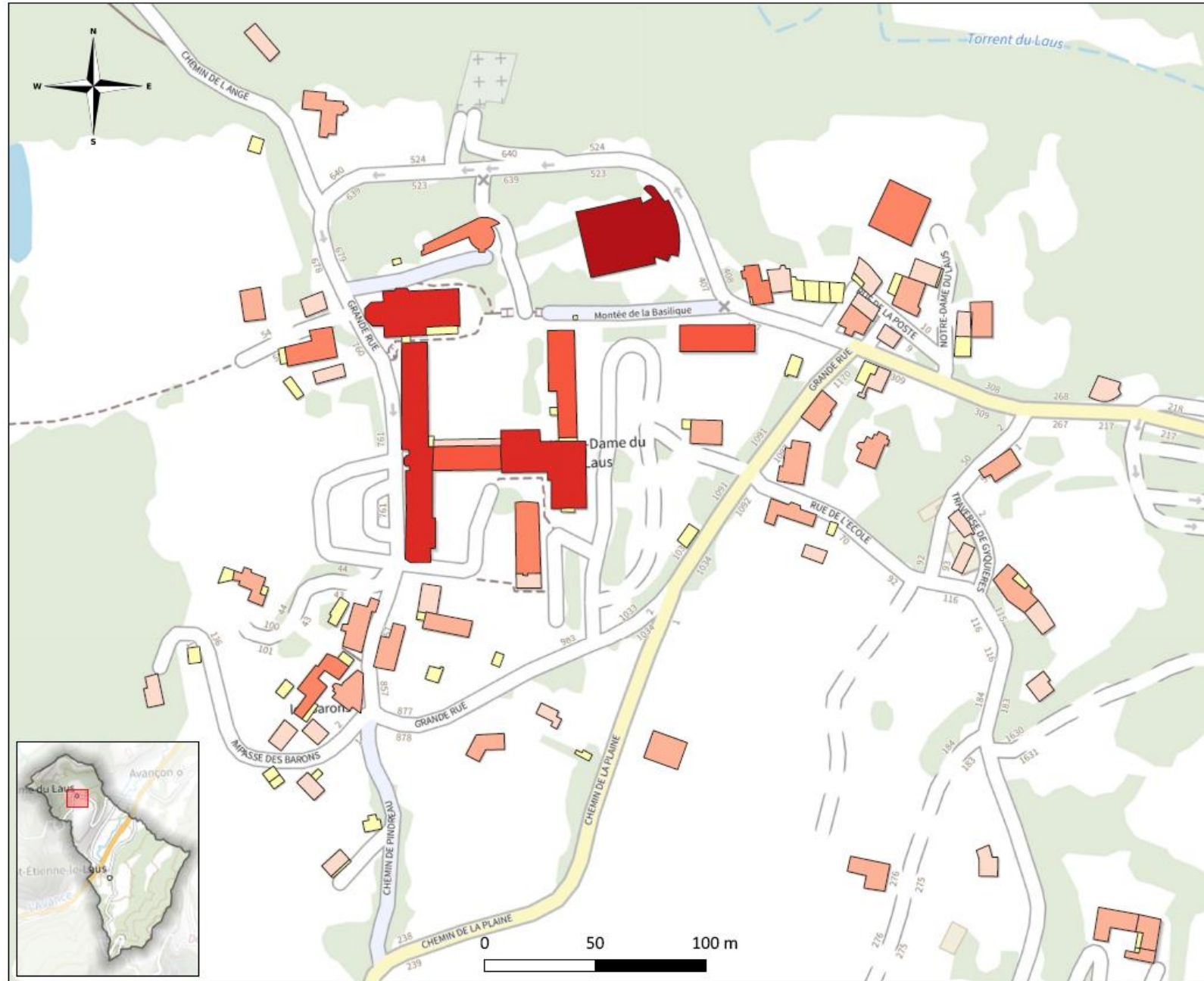
Potentiel solaire sur toiture

- < 50 000 kWh/an
- 50 000- 100 000 kWh/an
- 100 000 - 200 000 kWh/an
- 200 000 - 500 000 kWh/an
- 1 000 000 - 2 000 000 kWh/an
- 2 000 000 - 4 000 000 kWh/an



Auteur : M.GIBERT, le 14/10/2024
Sources : CEREMA, IGN

ZAER DE ST-ETIENNE-LE-LAUS



Notre-Dame du Laus

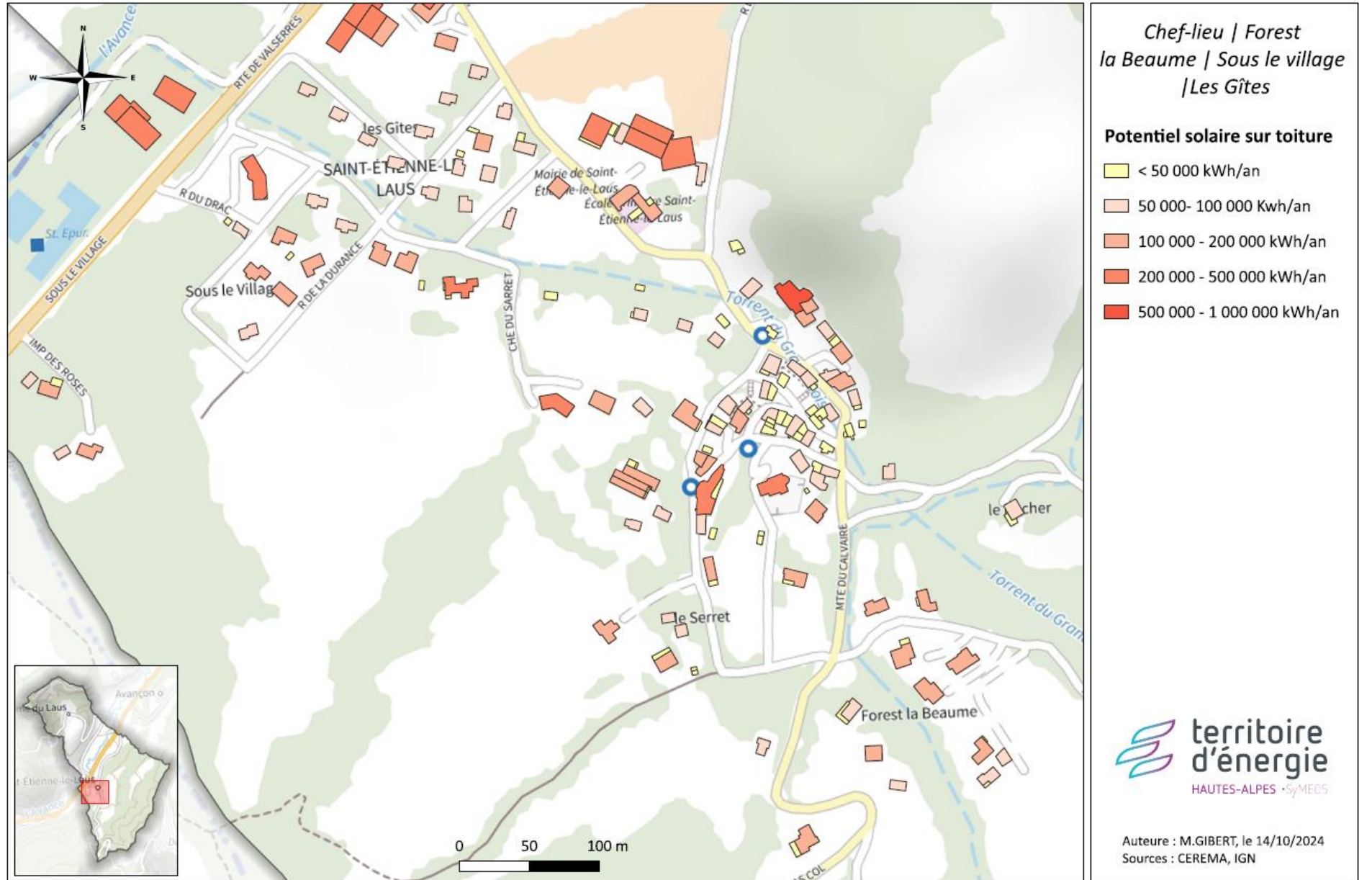
Potentiel solaire sur toiture

- < 50 000 kWh/an
- 50 000- 100 000 Kwh/an
- 100 000 - 200 000 kWh/an
- 200 000 - 500 000 kWh/an
- 500 000 - 1 000 000 kWh/an
- 1 000 000 - 2 000 000 kWh/an
- 2 000 000 - 4 000 000 kWh/an



Auteure : M.GIBERT, le 14/10/2024
Sources : CEREMA, IGN

ZAER DE ST-ETIENNE-LE-LAUS



TE05 peut continuer de vous accompagner:



Contacts : guichet-acceleration@syme05.fr – jennifer.tulle@syme05.fr